

**Business House**

Vonwilstrasse 23  
9000 St.Gallen  
T: 071 / 277 62 22  
F 071 / 277 62 94  
info@businesshouse.ch

Verkauf:

**Werk Bodensee** Blumenfeldstrasse 6b  
9403 Goldach  
Tel & Fax: 071 / 845 55 10  
werkbodensee@businesshouse.ch

**SICHERHEIT**  
**WARNWESTE**



**Warnweste**

Modernes Design, kostengünstig,  
einfach zu handhaben, passt immer  
über den Helm, flattert nicht herum,  
bietet grosse Fläche für Aufdruck,  
von weitem sichtbar.

**Material:**

Polyester (100% PES)

**Farben:**

gelb, orange, hellgrün (lime):  
Fluoreszierend EU Norm EN 471 Klasse 2  
weiss, rot, blau, schwarz: Nicht fluoreszierend

**Motive:**

reflektierende Pfeile für Knaben  
Blumen für Mädchen

**Grössen:**

128 / 152

**Aufdrucke:**

Mehrfarbig auf weisse PVC Folie, aufgenäht

**Werk Bodensee**  
Blumenfeldstrasse 6b  
9403 Goldach  
Tel & Fax: 071 / 845 55 10  
werkbodensee@businesshouse.ch

### KUNDENDATEN

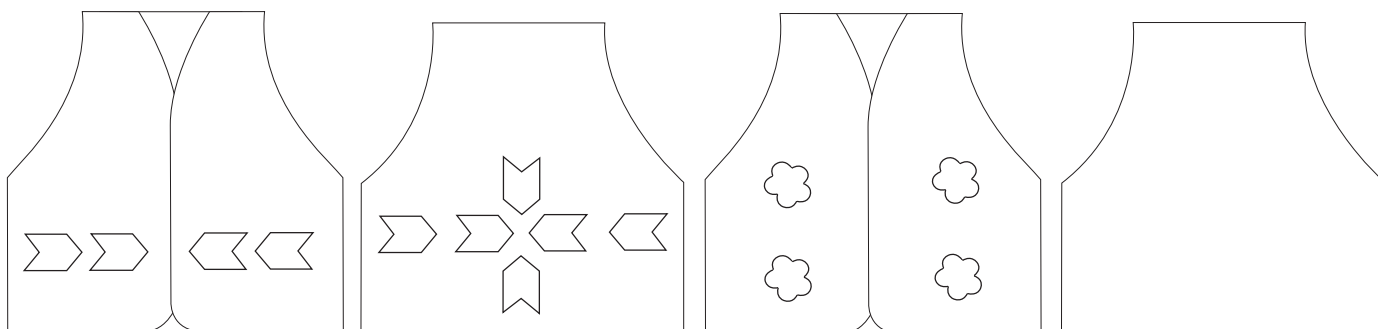
Damit wir Ihre Ideen im Entwurf bearbeiten können, skizzieren Sie uns Ihren Vorschlag über Grösse und Position von Logo oder Text und teilen Sie uns Ihre Wünsche mit.  
Senden Sie uns wenn immer möglich PC-Daten und beachten Sie bitte die Infos zum Datentransfer.

Vorderseite Knaben

Rückseite Knaben

Vorderseite Mädchen

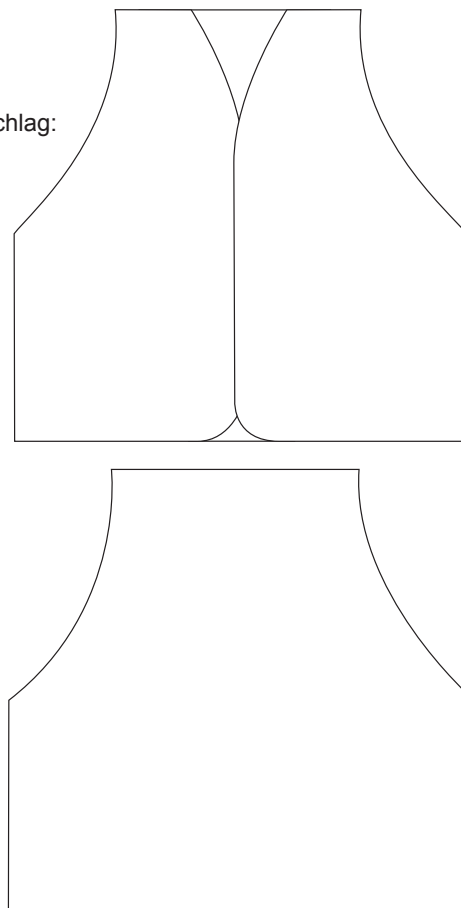
Rückseite Mädchen



### REFLEKTIERENDE FLÄCHEN

Wir empfehlen, mindestens 5% der Fläche mit Reflektierenden Motiven zu belegen (Pfeile für Knaben / Blumen für Mädchen). Die Anordnung und die Form sind frei wählbar, um Platz für Aufdrucke zu schaffen.

Mustervorschlag:



### DATENTRANSFER

Damit wir Ihre Daten ohne Qualitätsverlust bearbeiten können, senden Sie uns wenn immer möglich Vektorgrafiken (für Logos, Schriften, usw.) oder Pixelbilder (für Fotos, Scann's, usw.) in Pixel-Auflösung 300 dpi. Schriften in Pfade oder Kurven umwandeln, ansonsten Schriften den Daten beilegen.

Auch nehmen wir Daten im immer häufiger verwendeten PDF-Format entgegen, da es eine fehlerfreie Datenübernahme (keine falschen Zeilen-umbrüche, Objektverschiebungen, Schriftenprobleme usw.) garantiert.

Wir arbeiten mit PC und benutzen folgende Programme  
Corel Draw 12 (.cdr)  
Adobe Illustrator 10 (.ai und .eps)  
Adobe Photoshop 7 (.jpg und .tif)  
Adobe Reader 6 (.pdf)

Eine notwendige Bearbeitung Ihrer Daten verrechnen wir nach Aufwand. Sollten Sie Fragen haben, so kontaktieren Sie uns per Telefon oder Mail. Wir stehen Ihnen gerne mit unserem Know-how zur Seite.

Datentransfer per Mail  
werkgoldach@businesshouse.ch

Datentransfer mit Datenträger  
3½"-Disketten (1,4 MB)  
CD-ROM  
USB-Sticks